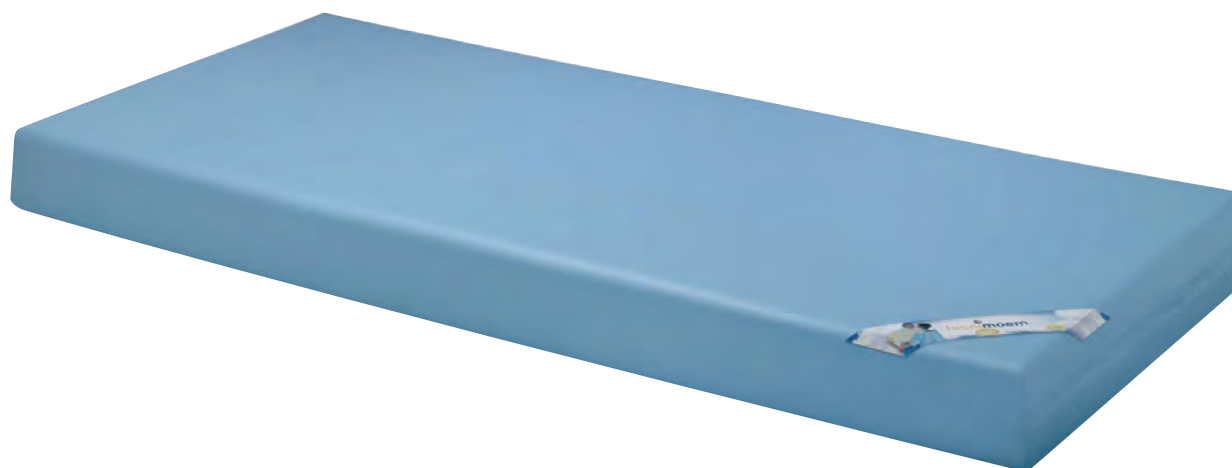


COLCHÓN [Funda impermeable]

- » Transpirable e ignífuga, tejido 100% poliéster recubierto de poliuretano ignífugo.
- » Con cremallera en L y con tapeta en todo su recorrido que impide el paso de líquidos.
- » Lavado con máquina hasta 90° y en autoclave hasta 120°.



DETALLES



SIN CFC



ERGONÓMICO



SIN MUELLES



IMPERMEABLE



ANTIÁCAROS



ANTIMICROBIAL

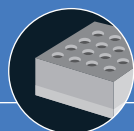
MEDIDAS (cm)

80 cm	90 cm	105 cm
80 x 180	90 x 180	105 x 180
80 x 190	90 x 190	105 x 190
80 x 200	90 x 200	105 x 200

Bajo pedido

CARACTERÍSTICAS

NÚCLEO DE LÁTEX



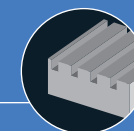
- » Núcleo látex de 15 cm.
- » Latex 100% sintético de densidad 65 kg/m³.
- » Proporciona un perfecto soporte, aliviando puntos de presión en las zonas de más peso del cuerpo.

NÚCLEO VISCOELÁSTICA



- » Núcleo viscoelástica de 15 cm.
- » Compuesto de 10 cm de poliuretano (densidad 25 kg/m³) + 5 cm de viscoelástica (densidad 48,5 kg/m³).
- » Se adapta a la forma del cuerpo, aliviando la presión y distribuyendo el peso de manera uniforme.

NÚCLEO POLIURETANO



- » Núcleo poliuretano de 15 cm.
- » Espuma de poliuretano (densidad 25 kg/m³), flexible y mecanizado formando canales que permiten mejor ventilación y adaptación que distribuyen el peso aliviando la presión de manera uniforme.